

ROYAUME DU MAROC

WILAYA DE LA RÉGION DE CASABLANCA-SETTAT

PROVINCE DE MOHAMMEDIA


PROJET DE CONSTRUCTION DE L'INSTITUT SPECIALISE
DANS LES METIERS DE L'ELECTRICITE, L'ELECTRONIQUE
ET LES ENERGIES RENOUVELABLES (ISMEEER)

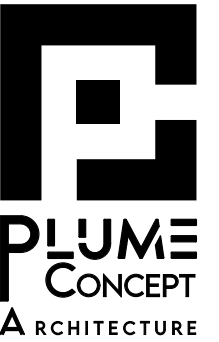
ADRESSE: COMMUNE MOHAMMEDIA

TF : 79620/26

MAITRE D'OUVRAGE

OFFICE DE LA FORMATION PROFESSIONNELLE
ET DE LA PROMOTION DU TRAVAIL





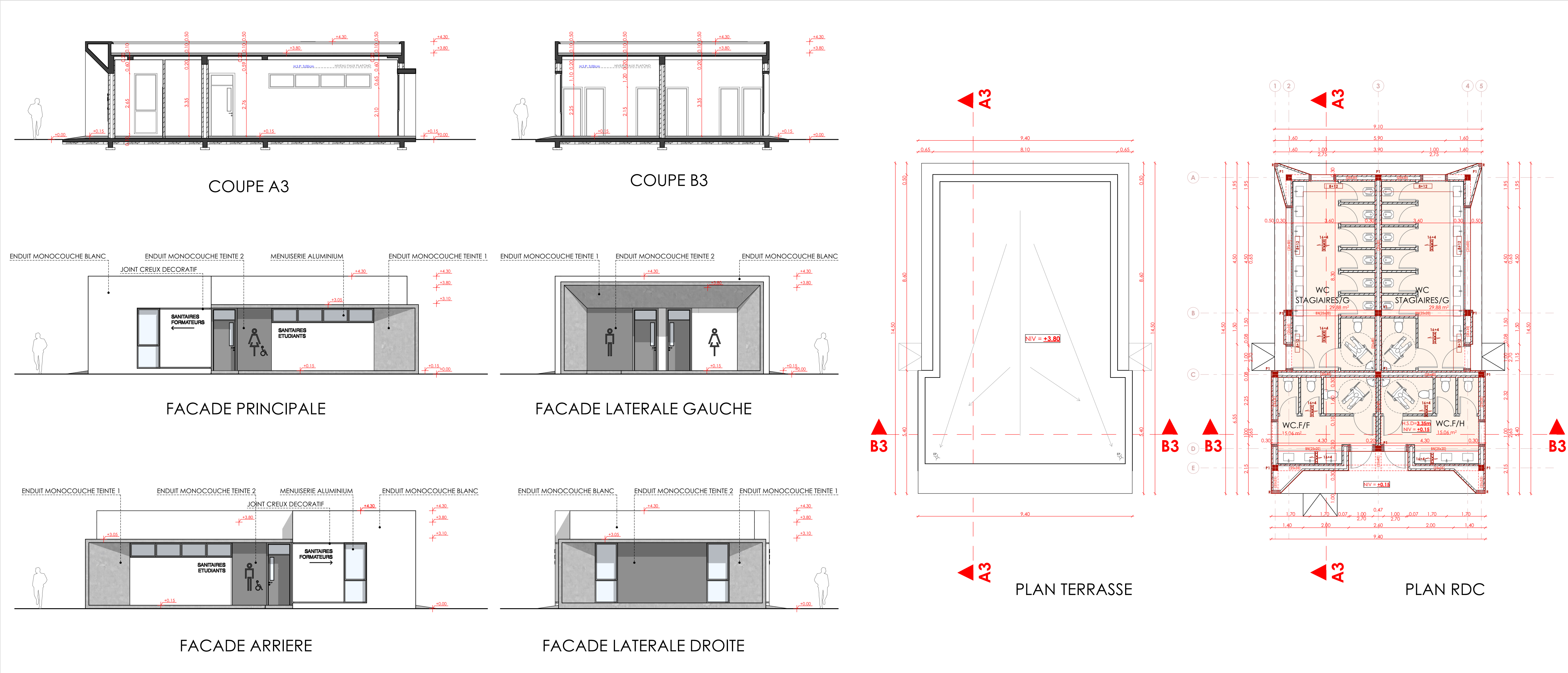
WADIE BENNANI ARCHITECTE
PLUME CONCEPT S.A.R.L.A.U

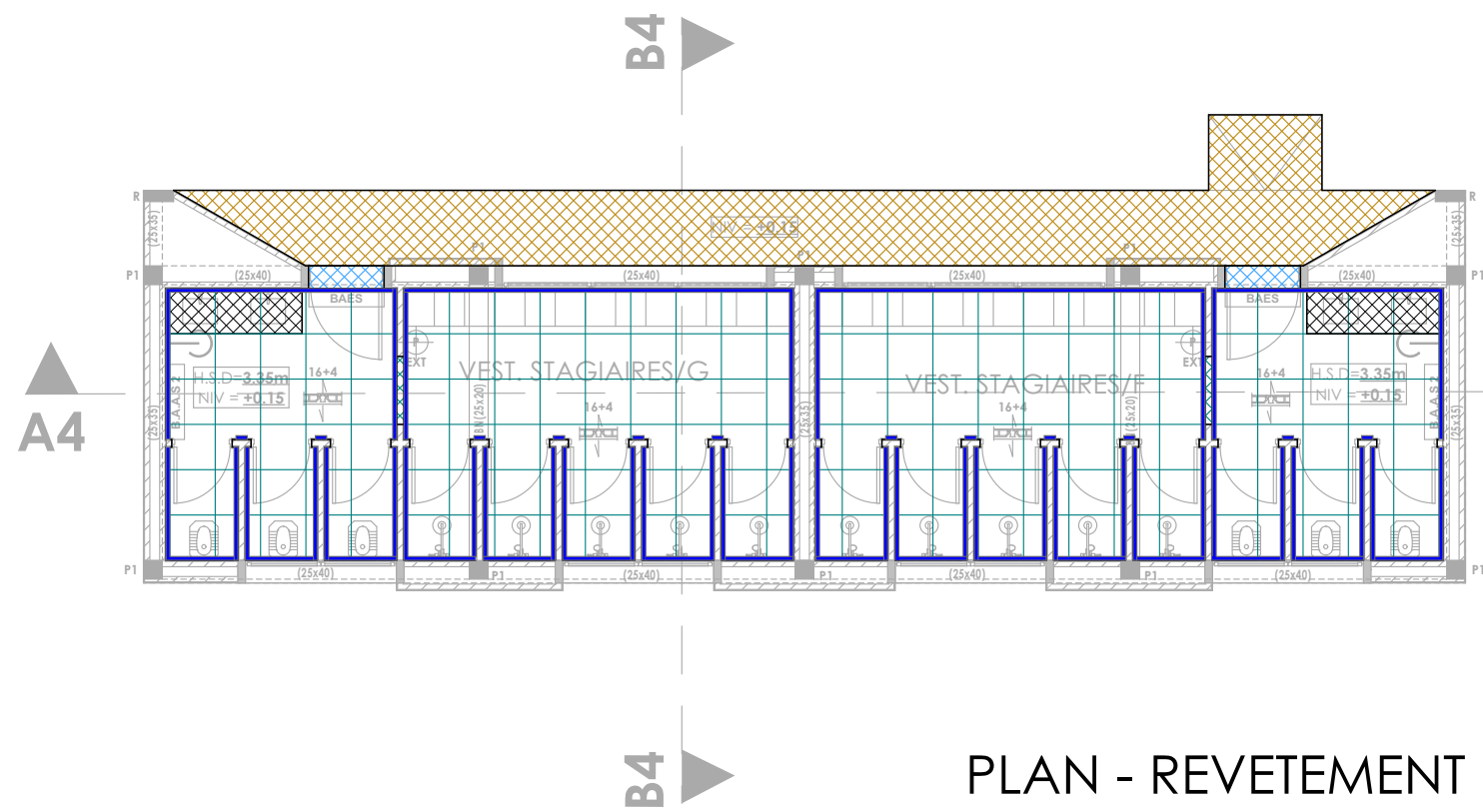
11, AVENUE ABDELMOUMEN, APPT 1A, ETAGE 1 HASSAN RABAT
FIXE +212 701111107 FAX +212 537736647 Email agence.plumeconcept@gmail.com

PHASE						PLANCHE	1	EHELLE : 1/100 ^{ème} DESSINE LE : 04/11/2025
ESQ	APS	DPC	APD	DCE	PE	1/2		

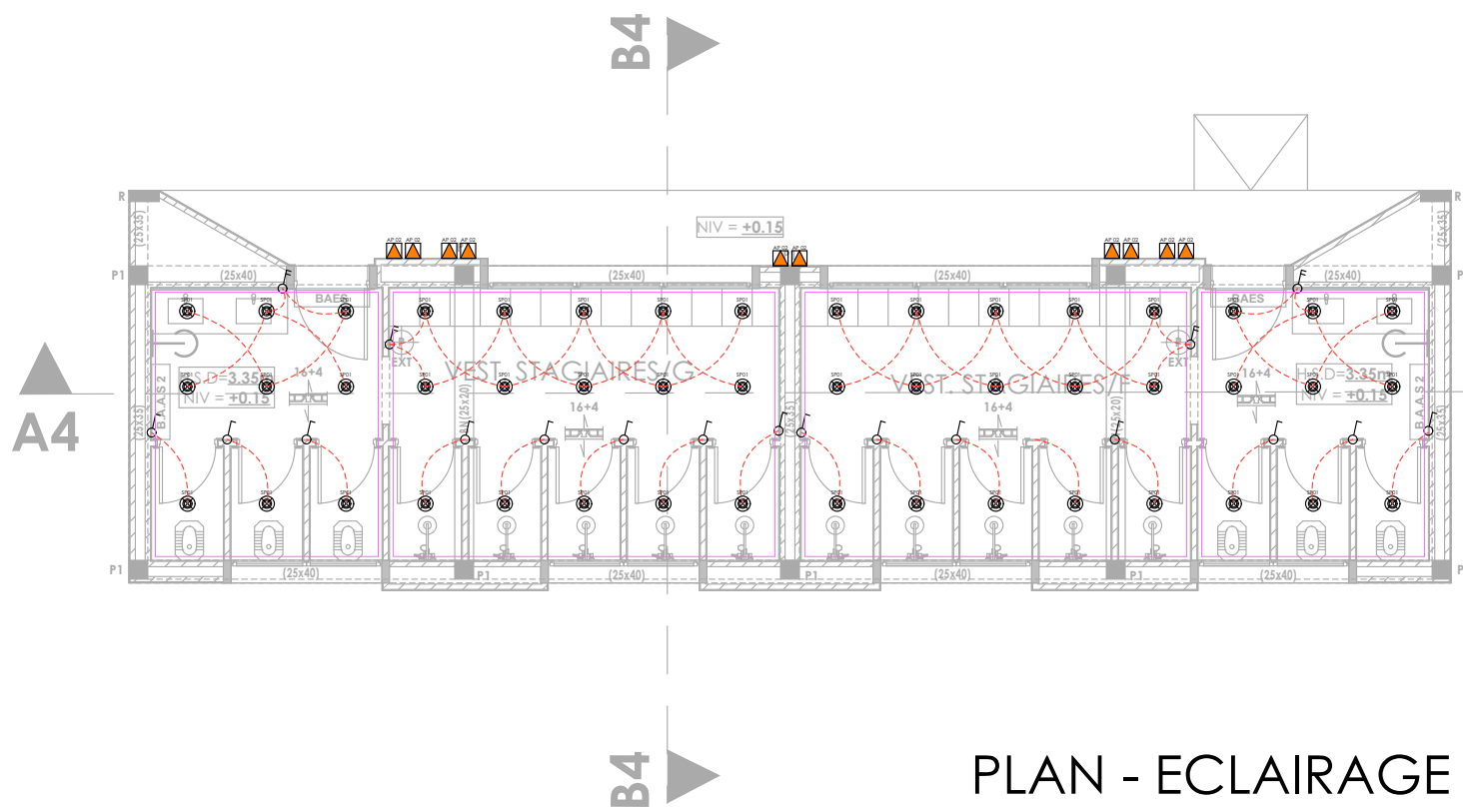
ISMEEER MOHAMMEDIA										PLANS																							
SANITAIRES										PLAN REZ DE CHAUSSEE		PLAN 1ER ETAGE		FACADES																			
										COUPES																							
TYPE DE PROJET	NOM DU PROJET	PHASE DU PROJET	EMETTEUR	ZONE D'INTERVENTION	DISCIPLINE	TYPE DE DOCUMENT	REPERAGE VERSION	INDICE	DATE D'EMISSION DU DOCUMENT																								
-	G	P	I	S	M	-	P	E	A	R	C	B	L	3	A	R	C	P	D	B	V	0	1	1	A	0	4	1	1	2	0	2	5
INDICE		MODIFICATION					DATE		SIGNATURE																								

CE PLAN ARCHITECTURAL RESPECTE LES NORMES DE SECURITE CONTRE
LES RISQUES D'INCENDIE ET DE
PANIQUE TELLES QUE PREVUES DANS LES TEXTES JURIDIQUES ET REGLEMENTAIRES EN VIGUEUR

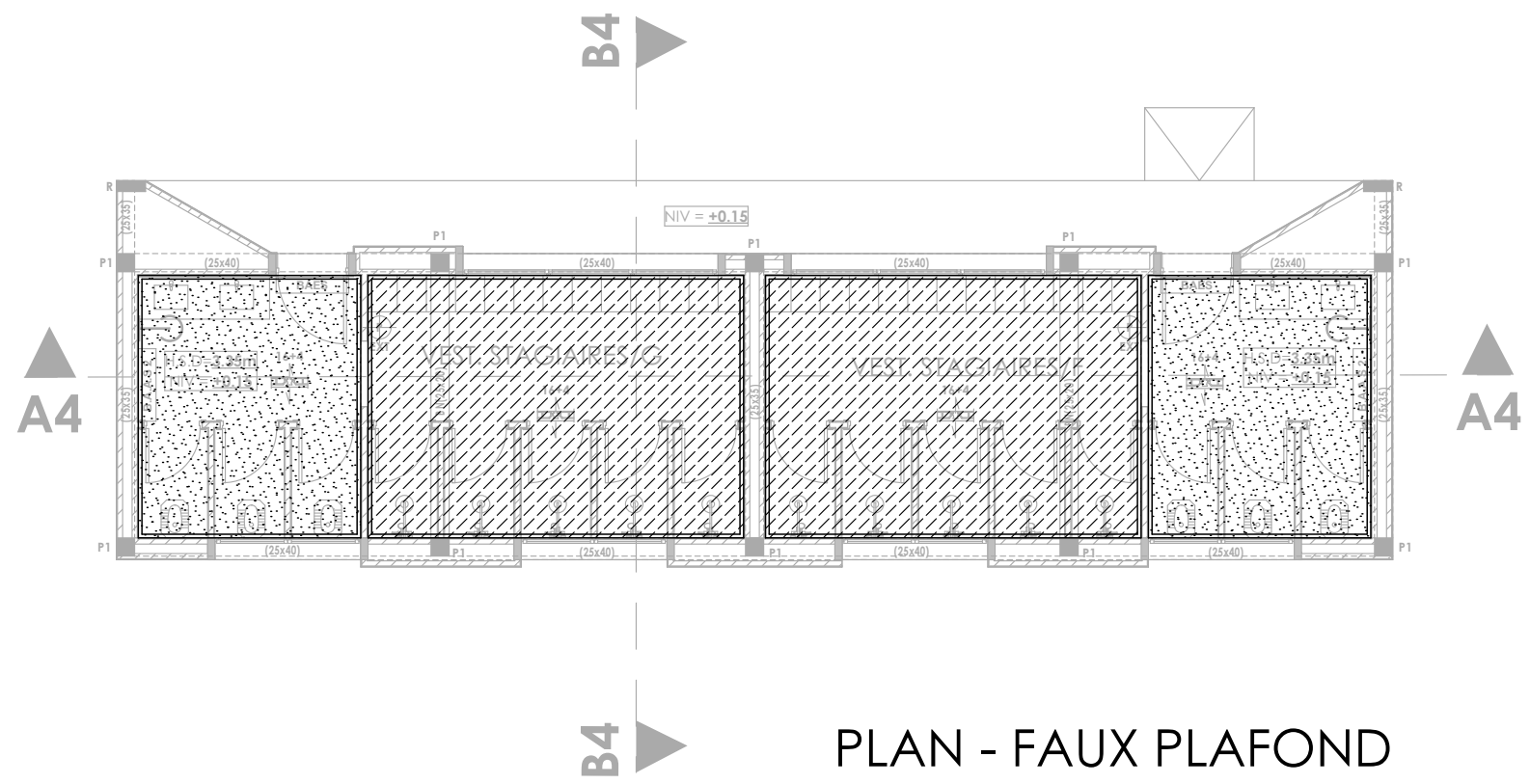




PLAN - REVETEMENT



PLAN - ECLAIRAGE



PLAN - FAUX PLAFOND

LEGENDE REVETEMENT MURAL

SYMBOLE	DESIGNATION	Q. M²
	REVETEMENT MURAL EN COMPACTO	

LEGENDE REVETEMENT SOL

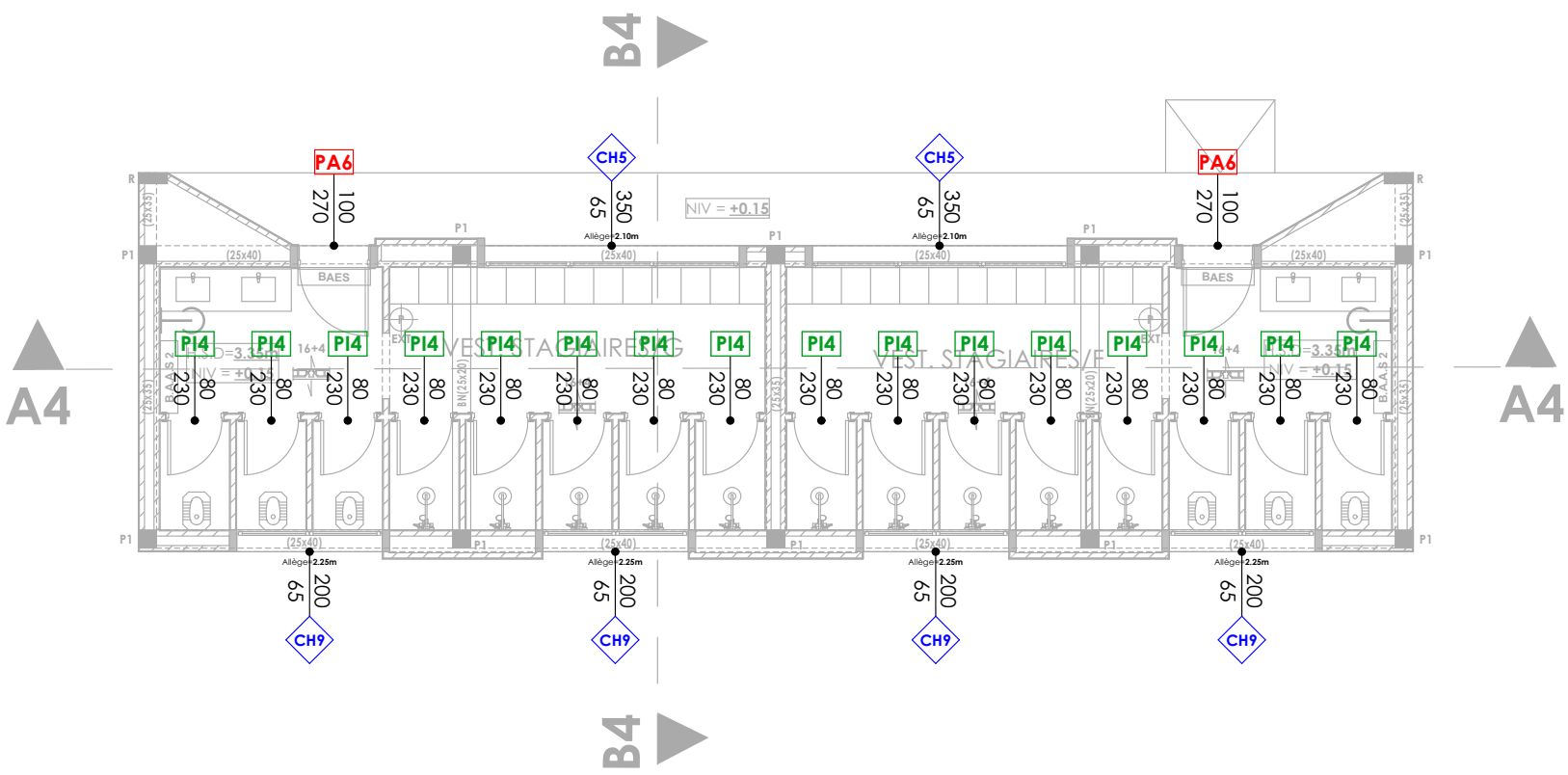
SYMBOLE	DESIGNATION	Q. M²
	COMPACTO DE 60X60	
	MARBRE LOCAL POUR TABLETTE ET PAILLASSE	
	MARBRE LOCAL POUR SEUL DE PORTE	
	MARBRE BOUCHARDE	

LEGENDE ECLAIRAGE

SYMBOLE	DESIGNATION	Q. M²
	Interrupteur Simple	-
	Interrupteur Simple Etanche	-
	Interrupteur Double	-
	Interrupteur double Va et Vient	-
	Détecteurs de mouvements.	19
	60 x 60 Downlight à usage intérieur Matière de la structure: Acier. Finition structure: Blanc. Classe 3. Luminaire non adapté pour être recouvert de matériaux isolants. IP: IP40.	309
	Downlight à usage intérieur Matière de la structure: Aluminium. Finition structure: Blanc. Classe 3. Luminaire non adapté pour être recouvert de matériaux isolants. IP: IN IP20 / OUT IP54. IK: IK08	145
	ARCHITECTURAL 160 - Projecteur encastrable à LED en version trimless SOURCE - Ra90, CCT nominale : 3500K; Durée utile 30000 optique de précision avec anneau cut-off IP40 - Driver DALI intégré.	4
	Spot encastre IP 65 Power (W) 17.7 Effective lumens 1657 Colour temperature LED warm-white 3000K Optical angle 33° Structure material Aluminium Structure finish Blanco	118
	Applique à usage extérieur pour éclairer vers le bas. Matière de la structure: Aluminium Classe 1. IP: IP65. IK: IK04. LED.	22
	PROJECTEURS SUR Mât 6m OUTLINE FLOOD S.3105W module LED 3000K 220-240Vac ON-OFF Flux lumineux source: 5600lm Flux lumineux appareil: : 4186lm. Consommation source: : 42W Rendement lumineux: : 91lm/W	47
	TOMORROW BORNE H800mm S.2141N module LED 4000K 220-240Vac ON-OFF Flux lumineux source: 2674lm Flux lumineux appareil: : 1203lm Consommation source: : 12W Consommation appareil: : 14.1W Rendement lumineux: : 85lm/W. Tension (AC): : 220-240Vac	62
	ENSEMBLE-06M-Ensemble d'éclairage sur mât 12m avec 6 projecteurs LED 250W	4

LEGENDE FAUX PLAFOND

SYMBOLE	DESIGNATION	Q. M²
	FAUX PLAFOND EN STAFF LISSE Y/C JOINT CREUX	
	FAUX PLAFOND MODULAIRE 60x60cm	
	FAUX PLAFOND EN BA13 HYDROFUGE Y/C JOINT CREUX	
	FAUX PLAFOND MODULAIRE ACOUSTIQUE	



PLAN MENUISERIE

ROYAUME DU MAROC

WILAYA DE LA RÉGION DE CASABLANCA–SETTAT

PROVINCE DE MOHAMMEDIA

PROJET DE CONSTRUCTION DE L'INSTITUT SPECIALISE

DANS LES METIERS DE L'ELECTRICITE, L'ELECTRONIQUE

ET LES ENERGIES RENOUVELABLES (ISMEER)

ADRESSE: BOULEVARD BIR ANZARANE, TAZA CENTRE

TF : 79620/26

MAITRE D'OUVRAGE

OFFICE DE LA FORMATION PROFESSIONNELLE

ET DE LA PROMOTION DU TRAVAIL

OFPPT

PLUME

CONCEPT

ARCHITECTURE

WADIE BENNANI ARCHITECTE

PLUME CONCEPT S.A.R.L.A.U

11. AVENUE ABDELMOUMEN. APPT 1A. ETAGE 1 HASSAN RABAT

FIXE +212 701111107 FAX +212 537736647 Email agence.plumeconcept@gmail.com

PHASE

ESQ

APS

DPC

APD

DCE

PE

PLANCHE

2/2

2

ECHELLE : 1/100 ème

DESSINE LE : 04/11/2025

ISMEER MOHAMMEDIA

PLANS

SANITAIRES

PLANS: FAUX PLAFOND - ECLAIRAGE - REVETEMENT - MENUISERIE

TYPE DE PROJET	NOM DU PROJET	PHASE DU PROJET	EMETTEUR	ZONE D'INTERVENTION	DISCIPLINE	TYPE DE DOCUMENT	REFERAGE VERSION	INDICE	DATE D'EMISSION DU DOCUMENT																								
-	G	P	I	S	M	-	P	E	A	R	C	B	L	3	F	P	D	P	D	B	V	0	1	1	A	0	4	1	1	2	0	2	5

INDICE

MODIFICATION

DATE

SIGNATURE

CE PLAN ARCHITECTURAL RESPECTE LES NORMES DE SECURITE CONTRE

LES RISQUES D'INCENDIE ET DE

PANIQUE TELLES QUE PREVUES DANS LES TEXTES JURIDIQUES ET REGLEMENTAIRES EN VIGUEUR